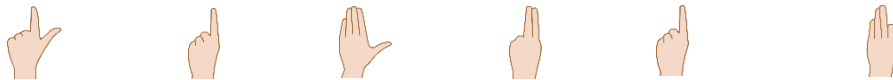




Le Petit Codeur



Bulletin trimestriel d'information et de liaison

n° 148 - hiver 2026 (janvier à mars)

ALPC Belgique asbl

Association pour la Langue française Parlée Complétée
Belgique

Sommaire

- ★ Éditorial - p 2
- ★ Formations été 2026 en France - p 3
- ★ Qu'est-ce que la LfPC - p 4
- ★ L'Auto-Formation - p 5
- ★ Cued Speech Europa - p 6
- ★ Grand marché logopédique 2026 - p 7
- ★ Soutenir l'ALPC Belgique - p 8

ÉDITORIAL



Notre stage de formation à la LfPC des 18 et 19 avril est complet, les inscriptions sont donc clôturées. Il est néanmoins toujours possible qu'il y ait des désistements, n'hésitez pas à poser la question.

FANTO & LOU

En collaboration avec Les Festivals de Wallonie, l'ALPC présentera une translittération du spectacle « Fanto & Lou » le dimanche 28 juin à 10h30 au Studio 4 de Flagey, et à 17h00 au Grand Manège de Namur.

Spectacle tout public à partir de 8 ans

Un éléphant, ça trompe énormément... Et un éléphanteau ? Est-ce vraiment discret, un éléphanteau ? Pas si sûr...

Fanto & Lou raconte l'histoire d'un jeune éléphant venu d'Afrique qui arrive en Belgique, persuadé de pouvoir s'y promener tranquillement. Mais même petit, un éléphant est parfois jugé trop grand, trop visible, trop dérangeant. Fanto devra alors trouver sa place... en grandissant, puisqu'il deviendra bientôt un vrai grand éléphant

Inspiré de faits réels, racontés à travers des métaphores sensibles, le spectacle évoque le parcours d'enfants venus de loin.

Une histoire où l'on rit, où l'on pleure, et où un éléphanteau barit de plus en plus fort et de plus en plus grand, du saxophone alto jusqu'au saxophone baryton.

Conception et texte : Geneviève Damas

Musique : Jean-Luc Fafchamps

Mise en scène : Daphné d'Heur

Interprétation : Bénédicte Chabot & Ensemble Sturm und Klang

Le stage d'été de l'association ALPC France, Les Karellis 2026

Du 4 au 11 juillet 2026, retour dans les Alpes !

Durant une semaine, le stage d'été annuel de l'ALPC va rassembler **près de 200 personnes** autour de la pratique de la **Langue française Parlée Complétée (LfPC)** et de multiples activités.

Un lieu où l'on apprend, où l'on partage, où l'on **ne se sent plus seul**.

Parents, enfants, ados, adultes sourds, bénévoles ... chacun trouve **sa place** et vit une expérience **humaine incomparable**.

Nous vous attendons très, très, très, très nombreux pour cet événement unique en France.



[Le stage d'été de l'association ALPC, Les Karellis 2026 - ALPC](https://alpc.asso.fr/stage-alpc-les-karellis-2026/)

<https://alpc.asso.fr/stage-alpc-les-karellis-2026/>

QU'EST-CE QUE LA/ LFPC ?

En 1967 R. Orin Cornett a inventé le Cued Speech, dont la version pour la langue française est la **LfPC**

Il s'agit d'un code manuel qui ajoute de l'information visuelle (clés) aux sons qui ne sont pas différenciables sur les lèvres

8 configurations de la main pour représenter les sons des consonnes & **5** positions autour du visage pour les voyelles

Une clé =  +  +



LfPC

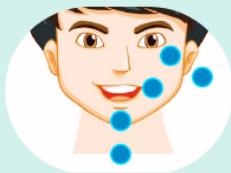
Langue française **Parlée Complétée**

ALPC Belgique asbl

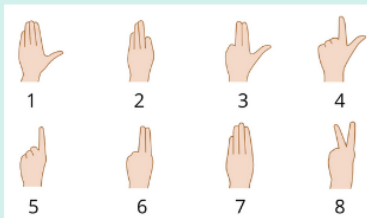
www.lpcbelgique.be



Synchronisation avec la lecture labiale



5 positions autour du visage pour les sons des voyelles



8 configurations de la main pour les sons des consonnes

Les formations en visio "à la carte" se poursuivent

Consultez notre site internet ou appelez-nous (02/888.15.78 ou 0492/42.23.64) au sujet des formations : <http://www.lpcbelgique.be/Formations> ou info@lpcbelgique.be

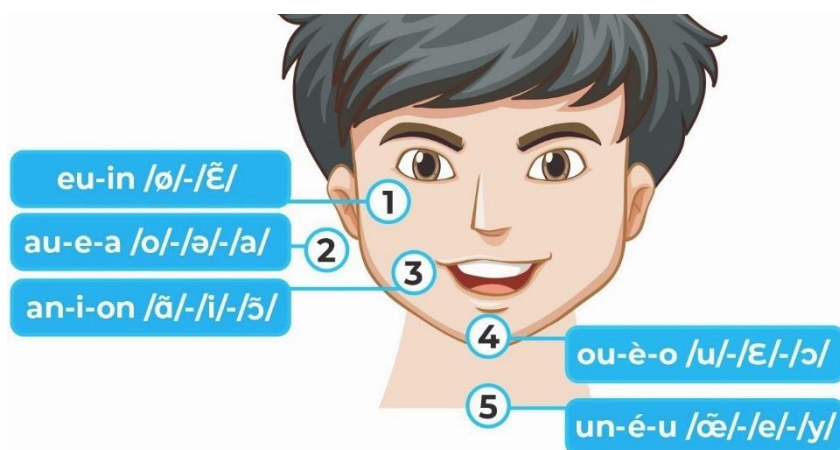
L'auto-formation :

Un bon de commande pour du **matériel didactique** (sur clé USB) est disponible via <http://www.lpcbelgique.be/Formations/Manuel-et-videos>

L'auto-formation n'est pas idéale, mais si elle est la seule option possible, vous avez toujours l'opportunité de devenir membre de l'ALPC et de demander un atelier de mini formation (gratuite) par visioconférence, de 1h/1h15, afin de vous mettre le pied à l'étrier.



Avant de vous lancer dans l'apprentissage de la LfPC, il est très utile de mémoriser les positions autour du visage qui codent les sons des voyelles. Les 14 sons vocaliques sont regroupés, classés et positionnés en fonction de leur distinction sur l'image labiale (différenciables en lecture labiale), à différents emplacements : 1 pommette, 2 côté, 3 bouche, 4 menton et 5 cou.



API (Alphabet Phonétique International) => /.../

Attention !

Les exemples inclus dans cette figure sont donnés à titre indicatif car le code LfPC est **phonétique** et ne tient compte **que** de la prononciation et non pas de l'orthographe.

Par exemple : le son « **in** » du mot « lap**in** », sera codé à la pommette (1) mais ce phonème est représenté à l'écrit de diverses façons (« ein » de **peint**, « ain » de **main**, « en » de **benjamin**, « um » de **parfum** ...



5 réalisations disponibles gratuitement

Livre sur « Le Système du Cued Speech et sa Pratique »

Module de formation à la LfPC

– Partie Codage en format ePub

Module de formation à la LfPC

– Partie Décodage en format ePub

Exercices pratiques téléchargeables

Collection de Flashcards

Site internet : www.cuedspeech.eu

► Comme prévu dans le projet Erasmus+, les Mooc's devaient être disponibles deux ans. Ils sont finalement restés trois ans à disposition. La version interactive n'existe donc plus, mais ces Mooc's restent téléchargeables en version E-PUB 😊

<https://cuedspeech.eu/fr/>

Profitez du matériel mis à disposition gratuitement

<https://cuedspeech.eu/fr/ressources/>

Si vous effectuez quelques exercices issus du projet CSE

Envoyez vos enregistrements codés via WhatsApp au 0492 42 23 64 !

Le Petit Codeur est interactif



N'hésitez pas à nous envoyer un témoignage ou votre avis au sujet de nos articles et autres ! Nous ferons paraître vos réactions – contestations – approbations - félicitations dans un prochain numéro →
lpc.e.codeur@gmail.com

Ne manquez pas l'événement de l'UPLF (Union Professionnelle des Logopèdes Francophones) !



**GRAND MARCHÉ
LOGOPÉDIQUE 2026**



**SAMEDI 3 OCTOBRE 2026
SUR LE SITE DU BOIS DU CAZIER
À CHARLEROI**

**AU PLAISIR DE VOUS Y RECONTRER !
LE COMITÉ RÉGIONAL DU HAINAUT**



Soutenir et/ou adhérer à l'ALPC Belgique ?

COTISATION DE MEMBRE :

(L'asbl ne procède pas au renouvellement automatique des cotisations de membre)

35 € par personne ou par ménage

50 € par institution (valable pour l'inscription de max 5 participations par institution par an aux formations)

Compte bancaire (Belfius) : ALPC Belgique - 75 rue Lesbroussart 1050 BRUXELLES

IBAN : BE21 0682 0979 8903 - BIC : GKCCBEBB – N° d'entreprise 0428 794 141

SOUTENIR L'ASSOCIATION : (l'ALPC Belgique n'est pas subsidiée)

Vous avez la possibilité de faire un don à l'ALPC Belgique asbl pour la soutenir ?

Peu importe le montant, dès 40 €* vous bénéficiez d'une réduction d'impôt de 45 % sur ce don. Pour ce faire, vous recevrez une attestation vous permettant la déduction fiscale. Il est indispensable d'indiquer le mot « **Don** » dans la communication.

*Transmettez-nous vos coordonnées pour l'envoi ultérieur de l'attestation fiscale vous permettant d'en faire la déduction de vos impôts (sinon, nous utiliserons l'adresse bancaire). Un seul nom pouvant être mentionné sur l'attestation, merci de nous signaler lequel en cas de compte conjoint.

Depuis le 1^{er} janvier 2024, il est obligatoire de mentionner le n° de Registre National du donateur désirant recevoir une attestation, il est donc nécessaire de nous le communiquer.

Toutes les infos (pour devenir/rester membre ou faire un don sont aussi sur notre site internet) : <http://www.lpcbelgique.be/Qui-sommes-nous>

A venir ... **Le Petit Codeur** n°149 (avril-mai-juin 2026)

D'ici là ...

SOYEZ dans le vent, codez souvent

SOYEZ dans le coup, codez beaucoup

SOYEZ branchés, pratiquez la LfPC !!!

Editeur responsable :

Morgane Chappat
rue Lesbroussart, 75
1050 BRUXELLES

secretariat@lpcbelgique.be



ALPC Belgique asbl

Association pour
la Langue française
Parlée Complétée

info@lpcbelgique
tél : 02/888.15.78
GSM : 0492/42.23.64

www.lpcbelgique.be

Belfius BE21 0682 0979 8903
N°ent. 0428.794.141